

La innovadora maquinaria automatizada y los más estrictos controles de calidad y procesos reafirman a Panel Rey como el mayor productor de paneles de yeso en Latinoamérica.

Innovación, creatividad y mejora continua convierten a Panel Rey Cd. Juárez en una planta de clase mundial.

Z 14



# EMPRESAS

SECCIÓN COMERCIAL | Martes 24 de Noviembre del 2015

en EL NORTE

Eduardo Martínez. | 8150-8432 | empresas@elnorte.com



Glass Rey.



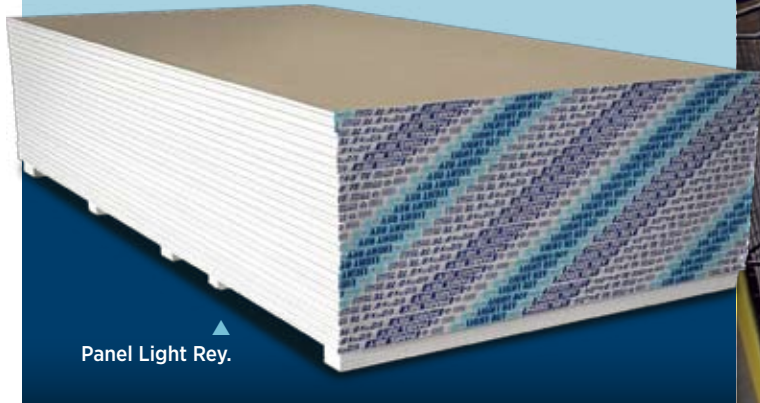
Panel de Yeso Regular.

## PANEL REY CELEBRARÁ 30 AÑOS CON NUEVA PLANTA

### LA NUEVA PLANTA PRODUCIRÁ

#### PANELES DE YESO:

- REGULAR
- WATER REY
- CEILING REY
- LIGHT REY
- EXTERIOR REY
- FLEX REY
- FIRE REY TYPE X
- MOLD REY
- GLASS REY



Panel Light Rey.



#### Compuestos Ready Mix.



### PANEL REY, CALIDAD RECONOCIDA

El presente año fue reconocida por la "Global Gypsum" como la mejor empresa del 2015; esta distinción a nivel mundial los posiciona en lo más alto de la industria del yeso. La conferencia "Global Gypsum Conference & Exhibition 2015" es mundialmente reconocida como la más grande e importante para los profesionales de la industria del yeso, y en esta ocasión se llevó a cabo el pasado 26 de octubre en Nueva Orleans, Louisiana. Este importante logro refleja muchos años de esfuerzo, especialización y trabajo en equipo. Cabe recordar que en el 2013 ganó el premio a "Mejor Planta del Año" con la Planta El Carmen, también por parte de Global Gypsum. Panel Rey, empresa orgullosamente mexicana, reconoce la participación de cada uno de sus colaboradores, clientes y proveedores que forman parte de su gran familia, en su exitoso camino rumbo al liderazgo internacional.



Próximo a cumplir su tercer década, continúa creciendo nacional e internacionalmente y en el 2016 estrenará nueva planta de producción en Ciudad Juárez, Chihuahua

Panel Rey, el fabricante líder de paneles de yeso y cemento en México, cercano a su 30 aniversario, sigue una ruta ascendente y el último trimestre del 2016 inaugurará una planta de paneles de yeso en Ciudad Juárez, Chihuahua.

La nueva planta de máxima tecnología tendrá una capacidad de 15 millones de paneles anuales (44.5 millones m<sup>2</sup>/

año), dará servicio a los mercados del noroeste de México y suroeste de Estados Unidos y generará 150 empleos directos y más de 250 empleos indirectos. Se producirán todos los tipos de paneles de yeso en todas sus medidas y espesores: Regular, Light Rey, Fire Rey, Water Rey, Exterior Rey, Mold Rey, Ceiling Rey, Flex Rey y Glass Rey.

Cuenta con cantera propia ubicada a 70 kilómetros de la planta y está a 30 kilómetros de la frontera con El Paso, TX., con acceso a ferrocarril.

Ciudad Juárez es un corredor logístico natural, lo que permitirá tener acceso a una gran cantidad de destinos por carretera, así como a otras plazas lejanas vía ferroviaria, y en todos los casos poder llegar con precios competitivos tanto en Estados Unidos como en México. Esta será la quinta planta de la empresa en la República y la tercera fabricando Paneles de Yeso.

Además tiene plantas productivas en San Luis Potosí, El Carmen, Nuevo León; Mexical; Tlalnepantla; Bogotá y Cartagena.



### PANEL REY, EMPRESA DEL GRUPO PROMAX, CUENTA CON SU PROPIA CANTERA, PLANTA DE PAPEL RECICLADO Y FLOTILLA DE CAMIONES



www.panelrey.com